

# Implementatieplan

Naam pensioenfonds en datum

Het implementatieplan is vormvrij. Dit sjabloon is opgesteld door werkenaanonspensioen.nl en wordt onderschreven door:



Adfiz



VNO-NCW



vcp  
vakcentrale voor  
professionals



MKB  
Nederland



DENSIOEN  
FEDERATIE



## Implementatieplan

De transitie naar het nieuwe pensioenstelsel is een omvangrijk traject. De implementatie van een nieuwe pensioenregeling vraagt aanpassingen in de gehele keten van de pensioenuitvoering, waaronder de pensioenadministratie, de vermogensbeheeradministratie, de communicatiekanalen/ inrichting keuzebegeleiding en IT-systemen maar ook de koppelingen tussen deze elementen. Om te waarborgen dat de transitie voldoet aan de vereisten van de ‘beheerste en integere bedrijfsvoering’ ([artikel 143 PW](#)) dienen pensioenfondsen verplicht een implementatieplan ([artikel 150i PW](#)) op te stellen.

In het implementatieplan legt het pensioenfonds schriftelijk vast op welke wijze voorbereidingen worden getroffen voor de uitvoering van de gewijzigde pensioenovereenkomst en hoe hieraan invulling zal worden gegeven, alsmede de wijze waarop zal worden omgegaan met opgebouwde pensioenaanspraken en -rechten.

Het implementatieplan is een zelfstandig leesbaar document en vormvrij, maar bevat ten minste de wettelijk voorgeschreven onderwerpen. Op welke wijze het plan wordt gestructureerd of de volgorde waarin de verschillende onderdelen aan bod komen, is aan het pensioenfonds.

Bij het opstellen van dit sjabloon is zowel de wetgeving als de good practice van DNB ‘[inhoudsopgave implementatieplan pensioenfonds](#)’ als uitgangspunt genomen. Alle wettelijk voorgeschreven onderdelen voor het implementatieplan zijn opgenomen.

In dit sjabloon voor het implementatieplan kunnen de genomen besluiten en onderliggende analyses worden beschreven. Bij ieder hoofdstuk van het sjabloon kan worden verwezen naar documenten die als bijlagen bij het implementatieplan zijn opgenomen. Het implementatieplan brengt de verschillende onderwerpen samen en bekijkt deze – net als het transitieplan – in samenhang.

Een integraal onderdeel van het implementatieplan is het communicatieplan. Dit plan wordt ingediend bij de AFM, gelijktijdig met het indienen van het implementatieplan bij DNB.

Dit sjabloon is opgesteld vanuit het samenwerkingsverband van [werkenaanonspensioen.nl](#), met als doel pensioenfondsen te faciliteren bij de overstap naar het nieuwe pensioenstelsel. De Stichting van de Arbeid, het Ministerie van Sociale Zaken en Werkgelegenheid, de Pensioenfederatie, VNO-NCW, MKB-Nederland, LTO-Nederland, FNV, CNV, VCP, het Verbond van Verzekeraars en Adfiz zijn betrokken bij het opstellen van het sjabloon en onderschrijven de inhoud.

**Disclaimer:** *Dit sjabloon is met zorg samengesteld. Het pensioenfonds is zelf verantwoordelijk voor de volledigheid van de gegeven antwoorden. We zijn benieuwd naar de ervaringen en zullen (indien nodig) een nieuwe versie uitbrengen. U kunt uw ervaringen en/of suggesties melden via [werkenaanonspensioen@minszw.nl](mailto:werkenaanonspensioen@minszw.nl).*

## Hoofdstukken

# 1. Algemene gegevens

Vul hier de algemene gegevens in en geef aan voor welke pensioenregeling dit implementatieplan is opgesteld. Het pensioenfonds stelt per pensioenregeling een implementatieplan op, *tenzij* de verschillende pensioenregelingen behoren tot hetzelfde financieel geheel. In dat geval kan worden volstaan met één implementatieplan.

## Implementatieplan

Naam pensioenfonds pensioenregeling

Op welke pensioenregeling(en) ziet dit implementatieplan?

## Moment van overgang

Per welke datum gaat de nieuwe pensioenregeling gelden?

## Toelichting en Bijlagen

Ruimte voor extra toelichting.

Bijlagen



## 2. Inrichting projectorganisatie en besluitvormingsproces

De transitie naar een nieuwe pensioenregeling vereist overleg tussen en instemming van verschillende partijen. In dit hoofdstuk kan het gevolgde proces en de wijze waarop de verschillende partijen zijn betrokken bij de besluitvorming worden toegelicht.

Indien de tekstvakken voor de beantwoording van de vragen onvoldoende is, kunt u verwijzen naar een document (met vermelding van het paginanummer) en dit document als bijlage toevoegen.

### Inrichting projectstructuur/ projectorganisatie ten behoeve van de transitieperiode

Wat is de samenstelling van de projectgroep en welke gremia en achterbannen zijn vertegenwoordigd?

### Mijlpalen en besluitvormingsproces

Geef een overzicht van de belangrijkste gerealiseerde mijlpalen én de nog te realiseren mijlpalen in de tijd.

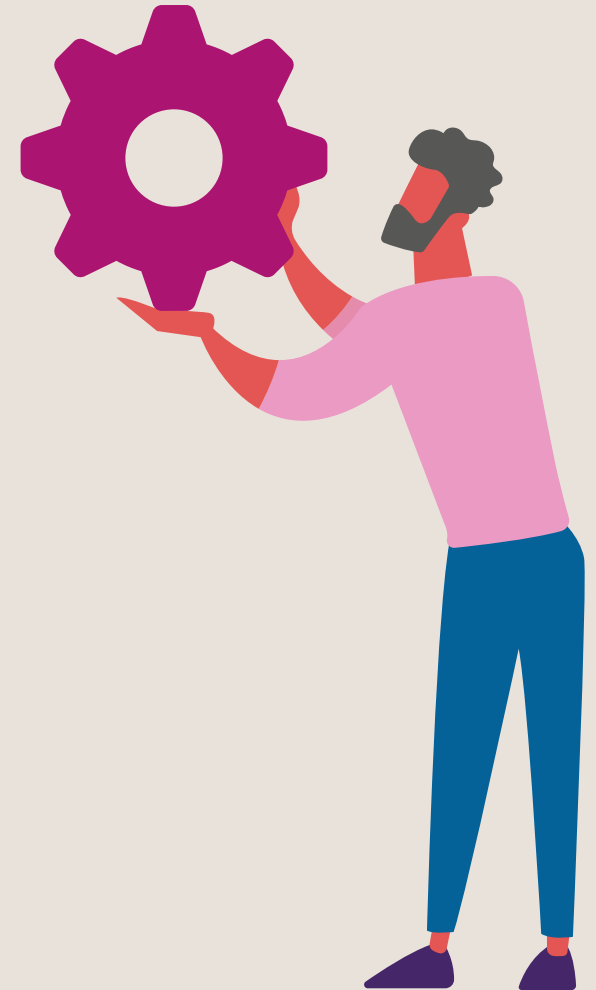


## 2. Inrichting projectorganisatie en besluitvormingsproces

Indien de tekstvakken voor de beantwoording van de vragen onvoldoende is, kunt u verwijzen naar een document (met vermelding van het paginanummer) en dit document als bijlage toevoegen.

Wat is het doorlopen besluitvormingsproces voor de vaststelling van dit implementatieplan?

Wat is het oordeel van het bestuur?



## 2. Inrichting projectorganisatie en besluitvormingsproces

Indien de tekstvakken voor de beantwoording van de vragen onvoldoende is, kunt u verwijzen naar een document (met vermelding van het paginanummer) en dit document als bijlage toevoegen.

Wat zijn de oordelen van de sleutelfunctiehouders?

Wat is het oordeel van het verantwoordingsorgaan of belanghebbendenorgaan?



## 2. Inrichting projectorganisatie en besluitvormingsproces

Indien de tekstvakken voor de beantwoording van de vragen onvoldoende is, kunt u verwijzen naar een document (met vermelding van het paginanummer) en dit document als bijlage toevoegen.

Wat is het oordeel van het intern toezicht?

### Toelichting en Bijlagen

Ruimte voor extra toelichting

Bijlagen



### 3. Risicoanalyses en beheersmaatregelen

In dit hoofdstuk worden met betrekking tot de transitie de risico's beschreven, op waarde geschat en de genomen beheersmaatregelen benoemd. Waar nodig, wordt expliciet aandacht besteed aan het (tijdelijk) beheersen van meerdere pensioenomgevingen. De resterende risico's worden afgezet tegen de risicobereidheid van het pensioenfonds om vast te stellen of aanvullende maatregelen gewenst zijn.

Indien de tekstvakken voor de beantwoording van de vragen onvoldoende is, kunt u verwijzen naar een document (met vermelding van het paginanummer) en dit document als bijlage toevoegen.

#### Operationele risico's en IT-risico's

Wat zijn de operationele en IT-risico's en beheersingsmaatregelen?

#### Governance en procesbeheersing

Zijn er wijzigingen in verantwoordelijkheden en/of taken van de pensioenuitvoerder/pensioenuitvoeringsorganisatie en/of vermogensbeheerder(s)?





### 3. Risicoanalyses en beheersmaatregelen

Indien de tekstvakken voor de beantwoording van de vragen onvoldoende is, kunt u verwijzen naar een document (met vermelding van het paginanummer) en dit document als bijlage toevoegen.

Welke wijzigingen zijn er in de belangrijkste bedrijfsprocessen?

Welke wijzigingen zijn er aangebracht in de governance?



### 3. Risicoanalyses en beheersmaatregelen

Indien de tekstvakken voor de beantwoording van de vragen onvoldoende is, kunt u verwijzen naar een document (met vermelding van het paginanummer) en dit document als bijlage toevoegen.

Welke wijzigingen zijn er aangebracht in de kostenstructuur? Besteed hierbij aandacht aan de kostenstructuur vanwege de transitie én de kostenstructuur vanwege de uitvoering van de nieuwe pensioenregeling na transitie.

Overzicht belangrijkste risico's op bovenstaande gebieden en bijbehorende beheersingsmaatregelen.



### 3. Risicoanalyses en beheersmaatregelen

Indien de tekstvakken voor de beantwoording van de vragen onvoldoende is, kunt u verwijzen naar een document (met vermelding van het paginanummer) en dit document als bijlage toevoegen.

#### Technische uitvoerbaarheid nieuwe pensioenregeling

Wat is het oordeel van het bestuur van de haalbaarheid van het tijdig gereed zijn van IT-systemen?

Indien van toepassing: Welke stappen moeten nog genomen worden om de IT-systemen gereed te maken voor implementatie?



### 3. Risicoanalyses en beheersmaatregelen

Indien de tekstvakken voor de beantwoording van de vragen onvoldoende is, kunt u verwijzen naar een document (met vermelding van het paginanummer) en dit document als bijlage toevoegen.

#### **Uitbesteding**

Hoe heeft het pensioenfonds de uitbestedingspartijen betrokken bij de (voorbereiding op) de transitie?

Welke kritieke uitbestedingspartijen en onderuitbestedingsrelaties zijn betrokken bij de transitie?



### 3. Risicoanalyses en beheersmaatregelen

Indien de tekstvakken voor de beantwoording van de vragen onvoldoende is, kunt u verwijzen naar een document (met vermelding van het paginanummer) en dit document als bijlage toevoegen.

Welke afspraken zijn gemaakt met deze uitbestedingspartijen?

Geef een overzicht van de uitbestedingsrisico's en beheersmaatregelen.



### 3. Risicoanalyses en beheersmaatregelen

Indien de tekstvakken voor de beantwoording van de vragen onvoldoende is, kunt u verwijzen naar een document (met vermelding van het paginanummer) en dit document als bijlage toevoegen.

#### Risicoanalyse en beheersing financiële risico's

Welke financiële risico's zijn van belang voor de transitie?

Welke stappen moeten worden gezet in het geval van schokken in de transitieperiode?



### 3. Risicoanalyses en beheersmaatregelen

Indien de tekstvakken voor de beantwoording van de vragen onvoldoende is, kunt u verwijzen naar een document (met vermelding van het paginummer) en dit document als bijlage toevoegen.

Geef aan hoe het beleggingsbeleid (indien nodig) kan worden aangepast bij financiële en economische schokken tijdens de transitieperiode?

#### Juridische en privacy-risico's

Geef een beschrijving van de belangrijkste juridische risico's ten aanzien van de transitie.



### 3. Risicoanalyses en beheersmaatregelen

Indien de tekstvakken voor de beantwoording van de vragen onvoldoende is, kunt u verwijzen naar een document (met vermelding van het paginanummer) en dit document als bijlage toevoegen.

Geef een overzicht van de risico's en beheersmaatregelen.

#### Conclusie

Wat is het concluderend oordeel van het bestuur, sleutelfunctiehouder risicobeheer en intern toezicht over de risicoanalyses, de opzet en het bestaan en werking van de risicobeheersmaatregelen?





### 3. Risicoanalyses en beheersmaatregelen

Indien de tekstvakken voor de beantwoording van de vragen onvoldoende is, kunt u verwijzen naar een document (met vermelding van het paginanummer) en dit document als bijlage toevoegen.

#### Toelichting en Bijlagen

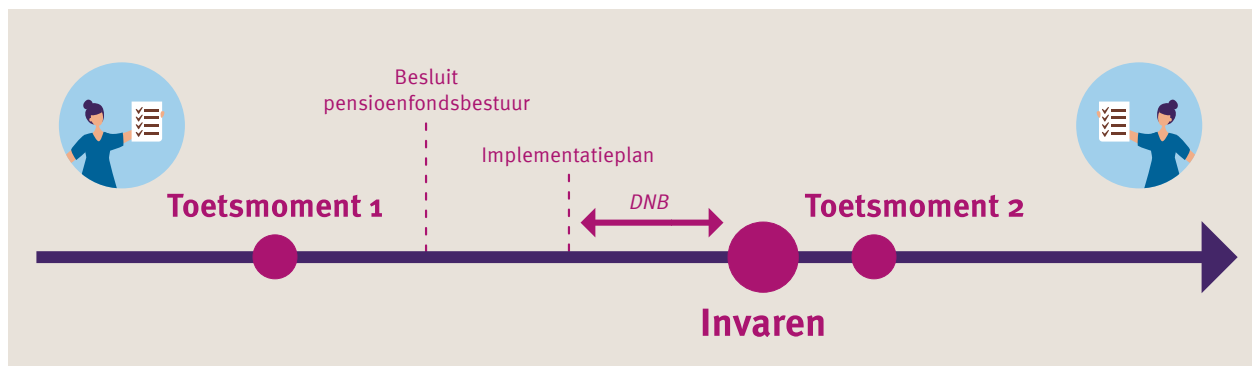
Ruimte voor extra toelichting

Bijlagen



## 4. Data en datakwaliteit

In aanvulling op de hiervoor bij onderdeel 3 genoemde risicoanalyses en beheersmaatregelen is voor data en datakwaliteit nog een nadere uitwerking vereist. In het kader van de transitie naar het nieuwe pensioenstelsel dienen pensioenfondsen de datakwaliteit van de pensioenadministratie aantoonbaar te maken. Bij het aantoonbaar maken van datakwaliteit zijn er twee toetsmomenten: toetsmoment 1 betreft het vaststellen van de datakwaliteit als voorbereiding op het totale proces van invaren en toetsmoment 2 vindt plaats vlak na het moment van invaren.



In het implementatieplan zet het pensioenfonds uiteen op welke wijze en in welk tijdpad het pensioenfonds voorbereidingen treft voor de uitvoering van de nieuwe pensioenregeling, op welke wijze er invulling zal worden gegeven aan de uitvoering van de nieuwe pensioenregeling en de wijze waarop zal worden omgegaan met opgebouwde pensioenaanspraken en -rechten. Het pensioenfonds dient onder meer in te gaan op de technische uitvoerbaarheid, de kosten en de risico's van de uitvoering van de pensioenregeling en de risicobeheersmaatregelen die getroffen zijn/worden.

Lees [hier](#) meer over datakwaliteit in zijn algemeenheid en [hier](#) over datakwaliteit in het kader van de transitie.



## 4. Data en datakwaliteit

Indien de tekstvakken voor de beantwoording van de vragen onvoldoende is, kunt u verwijzen naar een document (met vermelding van het paginanummer) en dit document als bijlage toevoegen.

### Beschikbaarheid data en risicoanalyse datakwaliteit

Wat is de beschikbaarheid van de data?

Risicoanalyse datakwaliteit



## 4. Data en datakwaliteit

Indien de tekstvakken voor de beantwoording van de vragen onvoldoende is, kunt u verwijzen naar een document (met vermelding van het paginanummer) en dit document als bijlage toevoegen.

**Invaren: aanvullende vragen als wordt ingevaren**

Wat zijn de belangrijkste risico's en complexe dossiers op het vlak van datakwaliteit?

Wat zijn de belangrijkste risico's ten aanzien van de getroffen beheersmaatregelen?



## 4. Data en datakwaliteit

Indien de tekstvakken voor de beantwoording van de vragen onvoldoende is, kunt u verwijzen naar een document (met vermelding van het paginanummer) en dit document als bijlage toevoegen.

Wat is de risicobereidheid van het bestuur ten aanzien van datakwaliteit?

Heeft de pensioenuitvoerder/pensioenuitvoeringsorganisatie werkzaamheden verricht om de datakwaliteit voor invaren te kunnen vaststellen en zo ja, welke?



## 4. Data en datakwaliteit

Indien de tekstvakken voor de beantwoording van de vragen onvoldoende is, kunt u verwijzen naar een document (met vermelding van het paginanummer) en dit document als bijlage toevoegen.

Wat zijn de bevindingen ten aanzien van de datakwaliteit voor invaren?

Welke stappen moeten nog worden genomen om de datakwaliteit op voldoende niveau te krijgen?



## 4. Data en datakwaliteit

Indien de tekstvakken voor de beantwoording van de vragen onvoldoende is, kunt u verwijzen naar een document (met vermelding van het paginanummer) en dit document als bijlage toevoegen.

Geef een beschrijving van de opdracht/ werkzaamheden van de externe accountant/ IT-auditor *voorafgaand* aan het inbaarbesluit.

Wat zijn de uitkomsten van de werkzaamheden en bevindingen externe accountant/IT-auditor?



## 4. Data en datakwaliteit

Indien de tekstvakken voor de beantwoording van de vragen onvoldoende is, kunt u verwijzen naar een document (met vermelding van het paginanummer) en dit document als bijlage toevoegen.

Wat is de beoordeling van de bevindingen van de externe accountant/IT-auditor door het bestuur en de conclusies hierover?

Geef een beschrijving van de opdracht van de externe accountant *na* het invaarmoment.





## 4. Data en datakwaliteit

Indien de tekstvakken voor de beantwoording van de vragen onvoldoende is, kunt u verwijzen naar een document (met vermelding van het paginanummer) en dit document als bijlage toevoegen.

Op welke wijze zal het bestuur omgaan met bevindingen van de externe accountant na het invaarmoment?

Geef een beschrijving op welke wijze zal worden omgegaan met issues in datakwaliteit nadat daadwerkelijk is ingevaren.



## 4. Data en datakwaliteit

Indien de tekstvakken voor de beantwoording van de vragen onvoldoende is, kunt u verwijzen naar een document (met vermelding van het paginanummer) en dit document als bijlage toevoegen.

Geef een beschrijving hoe het pensioenfonds zal omgaan met het verwerken van eventuele terugwerkende kracht pensioenmutaties.

### Toelichting en Bijlagen

Ruimte voor extra toelichting



## 4. Data en datakwaliteit

Indien de tekstvakken voor de beantwoording van de vragen onvoldoende is, kunt u verwijzen naar een document (met vermelding van het paginanummer) en dit document als bijlage toevoegen.

Bijlagen



## 5. Invaren (indien van toepassing)

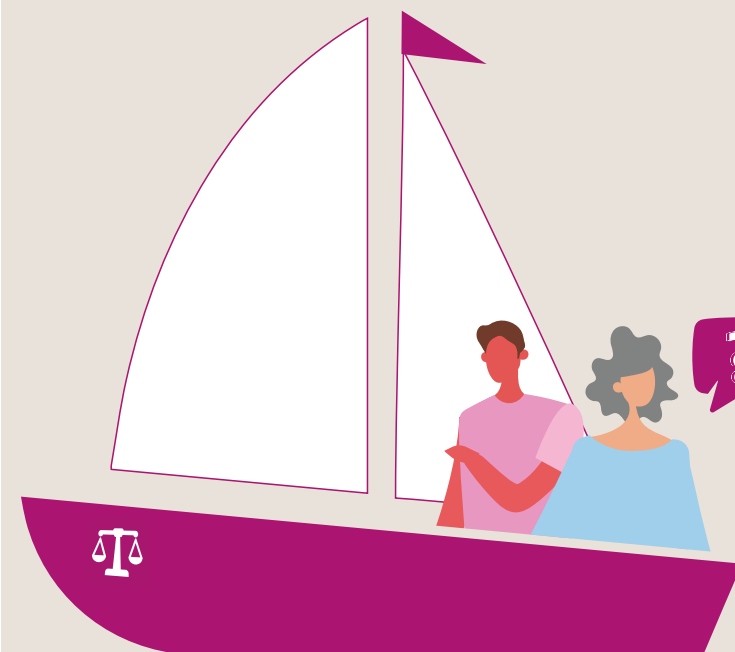
Het standaardpad is dat sociale partners het pensioenfonds verzoeken de bestaande pensioenaanspraken en -rechten in te varen. Dit betekent dat de nieuwe pensioenopbouw en de opgebouwde pensioenaanspraken en -rechten zoveel mogelijk bij elkaar worden gehouden in één pensioenregeling bij het pensioenfonds. Het invaren omvat alle bestaande pensioenregelingen die worden uitgevoerd door het pensioenfonds, dus ook nabestaandenpensioen, excedentregelingen en overgangsregelingen. Het implementatieplan beschrijft het waarom en het hoe van het invaren op hoofdlijnen. De onderbouwing, de gemaakte afwegingen en onderliggende berekeningen dienen te worden bijgevoegd bij de invaarmelding bij DNB. Voor meer details over de aan te leveren informatie zie het meldingsformulier voor het invaarbesluit op [Mijn DNB](#). De toelichting op het meldingsformulier vindt u [hier](#).

Een deel van de in dit hoofdstuk gestelde vragen zijn ook opgenomen in het opgestelde transitieplan. U kunt het transitieplan als bijlage bij het implementatieplan opnemen alsook de stukken ter onderbouwing.

**Indien de tekstvakken voor de beantwoording van de vragen onvoldoende is, kunt u verwijzen naar een document (met vermelding van het paginanummer) en dit document als bijlage toevoegen.**

### Werkwijze

Geef een toelichting op de wijze waarop zal worden omgegaan met opgebouwde pensioenaanspraken en – rechten én de overwegingen daartoe.



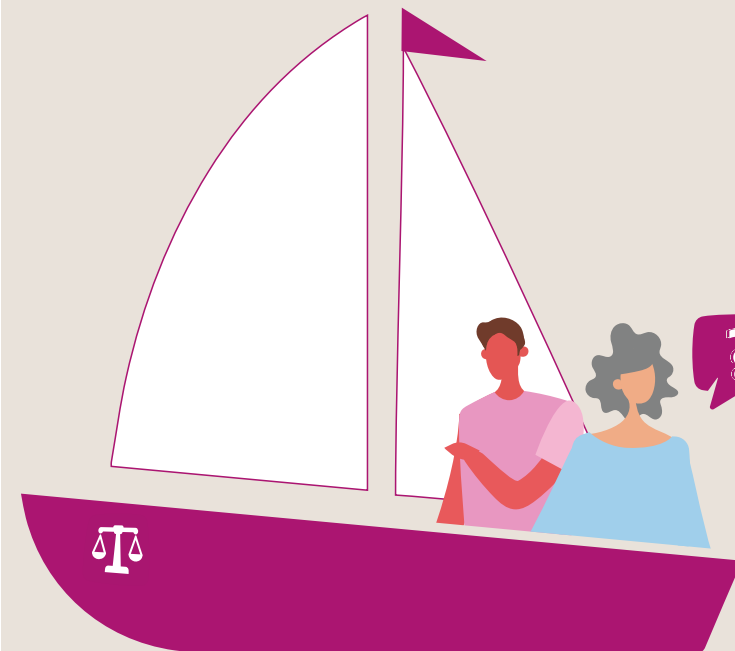
## 5. Invaren (indien van toepassing)

Indien de tekstvakken voor de beantwoording van de vragen onvoldoende is, kunt u verwijzen naar een document (met vermelding van het paginanummer) en dit document als bijlage toevoegen.

### Opgebouwde pensioenaanspraken en -rechten en aanwending vermogen

Welk gedeelte van het vermogen wordt gebruikt om te voldoen aan de vereisten ten aanzien van het minimaal eigen vermogen (MVEV)?

Voor welke omrekenmethode bij invaren is gekozen, de standaard- of VBA-methode?

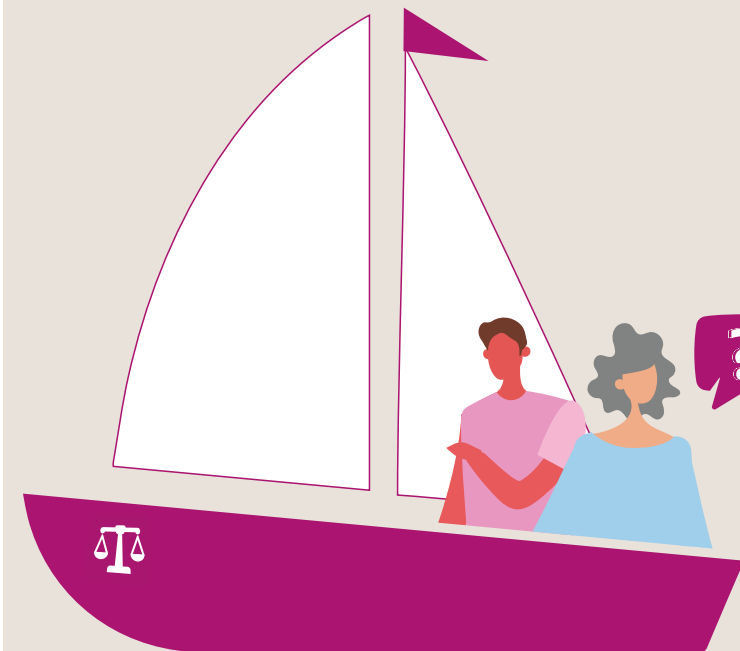


## 5. Invaren (indien van toepassing)

Indien de tekstvakken voor de beantwoording van de vragen onvoldoende is, kunt u verwijzen naar een document (met vermelding van het paginanummer) en dit document als bijlage toevoegen.

Hoe is de invulling aan de bestuurlijke ruimte binnen de gekozen omrekenmethode vormgegeven?

Indien van toepassing: Wat is de hoogte van de initiële vulling van het compensatiedepot?



## 5. Invaren (indien van toepassing)

Indien de tekstvakken voor de beantwoording van de vragen onvoldoende is, kunt u verwijzen naar een document (met vermelding van het paginummer) en dit document als bijlage toevoegen.

Indien van toepassing: Wat is de hoogte van de initiële vulling van de solidariteits- of risicodelingsreserve én welke regels gelden voor die reserve?

Hoe gaat het pensioenfonds om met arbeidsongeschiktheidspensioen, premievrije voortzetting en nabestaandenpensioen?

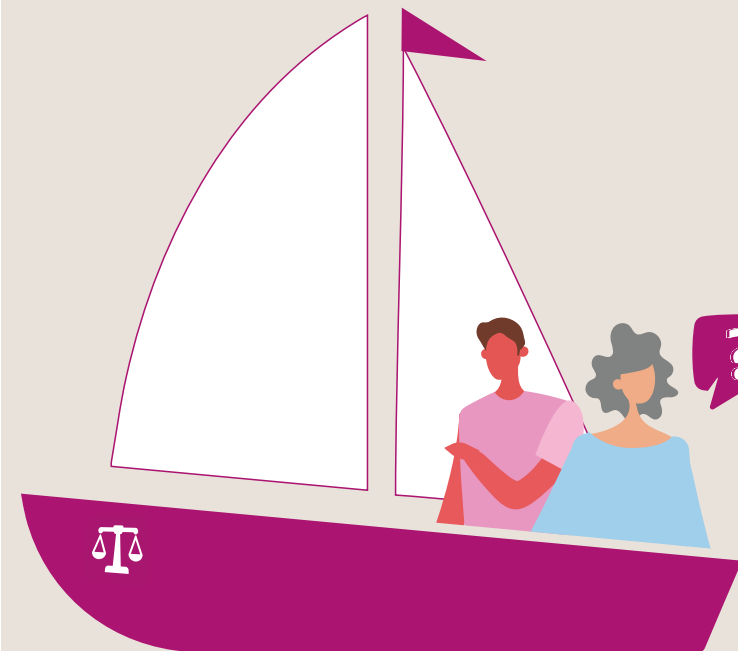


## 5. Invaren (indien van toepassing)

Indien de tekstvakken voor de beantwoording van de vragen onvoldoende is, kunt u verwijzen naar een document (met vermelding van het paginanummer) en dit document als bijlage toevoegen.

### Evenwichtige transitie

Geef een onderbouwing van de evenwichtige belangenafweging.





## 5. Invaren (indien van toepassing)

Indien de tekstvakken voor de beantwoording van de vragen onvoldoende is, kunt u verwijzen naar een document (met vermelding van het paginanummer) en dit document als bijlage toevoegen.

Beschrijf en onderbouw de evenwichtigheid van de invaardeckingsgraad.



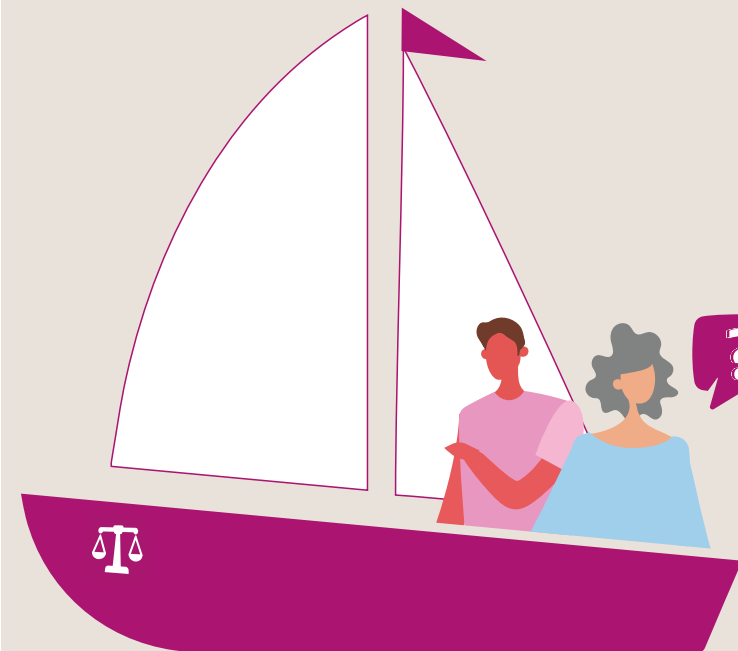
## 5. Invaren (indien van toepassing)

Indien de tekstvakken voor de beantwoording van de vragen onvoldoende is, kunt u verwijzen naar een document (met vermelding van het paginanummer) en dit document als bijlage toevoegen.

Op welke wijze wordt uitvoering gegeven aan de pensioenovereenkomst?

### Toelichting en Bijlagen

Ruimte voor extra toelichting



## 5. Invaren (indien van toepassing)

Indien de tekstvakken voor de beantwoording van de vragen onvoldoende is, kunt u verwijzen naar een document (met vermelding van het paginanummer) en dit document als bijlage toevoegen.

Bijlagen



## 6. Transitie-FTK en overbruggingsplan (indien van toepassing)

In dit hoofdstuk dient een weergave te worden gegeven van de effecten van het toepassen van het transitie-ftk en toeslagverlening tussen 1 juli 2022 en aanvang transitie (indexatie AMvB) op de evenwichtige transitie.

**Indien de tekstvakken voor de beantwoording van de vragen onvoldoende is, kunt u verwijzen naar een document (met vermelding van het paginanummer) en dit document als bijlage toevoegen.**

Op welke wijze heeft het pensioenfonds rekening gehouden met de gevolgen voor de verschillende groepen fondsdeelnemers wanneer gebruik is gemaakt van de verruimde indexatiemogelijkheid (indexatie AMvB) in het jaar 2022?



## 6. Transitie-FTK en overbruggingsplan (indien van toepassing)

Indien de tekstvakken voor de beantwoording van de vragen onvoldoende is, kunt u verwijzen naar een document (met vermelding van het paginanummer) en dit document als bijlage toevoegen.

Op welke wijze heeft het pensioenfonds rekening gehouden met de gevolgen voor de verschillende groepen fondsdeelnemers wanneer gebruik is gemaakt van de verruimde indexatiemogelijkheid (indexatie AMvB) in het jaar 2023?

Wat is het effect van de toeslagverlening tussen 2022 en het invaarmoment?



## 6. Transitie-FTK en overbruggingsplan (indien van toepassing)

Indien de tekstvakken voor de beantwoording van de vragen onvoldoende is, kunt u verwijzen naar een document (met vermelding van het paginanummer) en dit document als bijlage toevoegen.

Welk besluitvormingsproces is doorlopen voor het toepassen van het transitie-ftk, inclusief de betrokken fondsorganen?

Wat zijn de effecten van gebruikmaken van het transitie-ftk en de invloed op de besluitvorming over de transitie?



## 6. Transitie-FTK en overbruggingsplan (indien van toepassing)

Indien de tekstvakken voor de beantwoording van de vragen onvoldoende is, kunt u verwijzen naar een document (met vermelding van het paginanummer) en dit document als bijlage toevoegen.

Op welke wijze heeft het pensioenfonds rekening gehouden met de gevolgen voor de verschillende groepen fondsdeelnemers van het gebruikmaken van het transitie-ftk?

Geef een beschrijving én onderbouwing van de evenwichtigheid van het indexatiebeleid.



## 6. Transitie-FTK en overbruggingsplan (indien van toepassing)

Indien de tekstvakken voor de beantwoording van de vragen onvoldoende is, kunt u verwijzen naar een document (met vermelding van het paginanummer) en dit document als bijlage toevoegen.

### Toelichting en Bijlagen

Ruimte voor extra toelichting

Bijlagen





## 7. Transitieplan

Sociale partners sluiten de arbeidsvoorwaardelijke fase af met een transitieplan. Voorafgaand aan het publiceren van het transitieplan zal overleg tussen sociale partners en het pensioenfonds hebben plaatsgevonden, maar dit laat onverlet dat het pensioenfonds een expliciete toets moet doen. Hoe heeft het pensioenfondsbestuur het transitieplan getoetst op evenwichtigheid, uitvoerbaarheid en het voldoen aan wet- en regelgeving en op welke wijze zijn de fondsorganen en sleutelfunctiehouders hierbij betrokken.

**Indien de tekstvakken voor de beantwoording van de vragen onvoldoende is, kunt u verwijzen naar een document (met vermelding van het paginanummer) en dit document als bijlage toevoegen.**

Geef een beschrijving van het besluitvormingsproces rondom het transitieplan.



## 7. Transitieplan

**Indien de tekstvakken voor de beantwoording van de vragen onvoldoende is, kunt u verwijzen naar een document (met vermelding van het paginanummer) en dit document als bijlage toevoegen.**

Geef een toelichting op de wijze waarop het bestuur de evenwichtigheid van het transitieplan heeft vastgesteld. Welke rol hebben de fondsorganen (RvT, VO en/of BO) en de sleutelfunctiehouders daarbij bekleed?

Geef een toelichting op de wijze waarop het bestuur de uitvoerbaarheid van het transitieplan heeft vastgesteld. Welke rol hebben de fondsorganen (RvT, VO en/of BO) en de sleutelfunctiehouders daarbij bekleed?



## 7. Transitieplan

Indien de tekstvakken voor de beantwoording van de vragen onvoldoende is, kunt u verwijzen naar een document (met vermelding van het paginanummer) en dit document als bijlage toevoegen.

Voldoet het transitieplan aan de wettelijke voorschriften? Is dit getoetst?

Geef een gemotiveerde toelichting of het pensioenfonds wel of niet afwijkt van het transitieplan.



## 7. Transitieplan

Indien de tekstvakken voor de beantwoording van de vragen onvoldoende is, kunt u verwijzen naar een document (met vermelding van het paginanummer) en dit document als bijlage toevoegen.

Wat zijn de financiële grenzen (dekkingsgraad) voorwaardelijk aan het transitieplan?

Welke afspraken en werkwijze (concreet en haalbaar) zijn er gemaakt als de financiële grenzen uit het transitieplan worden overschreden?



## 7. Transitieplan

Indien de tekstvakken voor de beantwoording van de vragen onvoldoende is, kunt u verwijzen naar een document (met vermelding van het paginanummer) en dit document als bijlage toevoegen.

### Toelichting en Bijlagen

Ruimte voor extra toelichting

Bijlagen



## 8. Ondertekening

Het indienen van het implementatieplan bij DNB is een mijlpaal en de start van de implementatie- en uitvoeringsfase. Het implementatieplan dient uiterlijk 1 juli 2025 bij DNB te zijn ingediend.

### Ondertekening

Naam

Functie

Datum

Handtekening

