

---

# PF

---

## Webinar Loonaangifteketen

18 maart 2021

- Sprekers:
  - Wim Henk Steenpoorte, bestuursvoorzitter SIVI en MD bij APG
  - Diantha Croese, ketenmanager loonaangifteketen
  - Lex Lagerveld, plaatsvervangend directeur Pensioenfonds Horeca & Catering
  - David van As, directeur bestuursbureau BpfBOUW
  - Mandy Ros, host
  
- U kunt vragen stellen (anoniem)
  
- Pollvragen
  - Vragen om meer informatie: [loonaangifteketen@pensioenfederatie.nl](mailto:loonaangifteketen@pensioenfederatie.nl)

- |   |            |
|---|------------|
| 1. Introductie SIVI, relatie Pensioenfederatie, rapport | 10 minuten |
| 2. Toelichting loonaangifteketen (LAK)                  | 20 minuten |
| 3. LAK en het nieuwe pensioencontract?                  | 15 minuten |
| 4. Wat zijn de ervaringen van pensioenfondsen?          | 45 minuten |

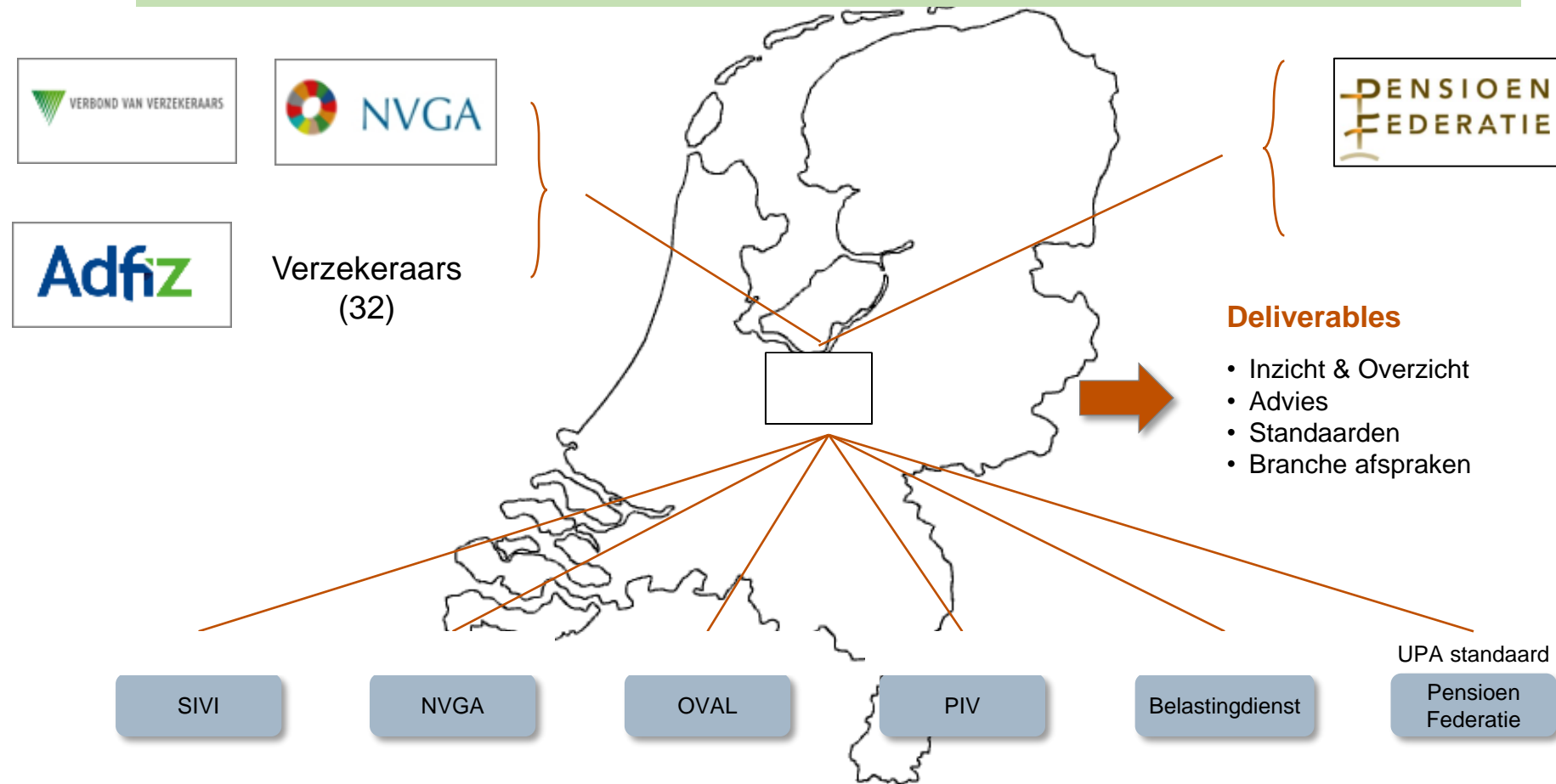
- Waarom heeft u zich opgegeven voor dit webinar?

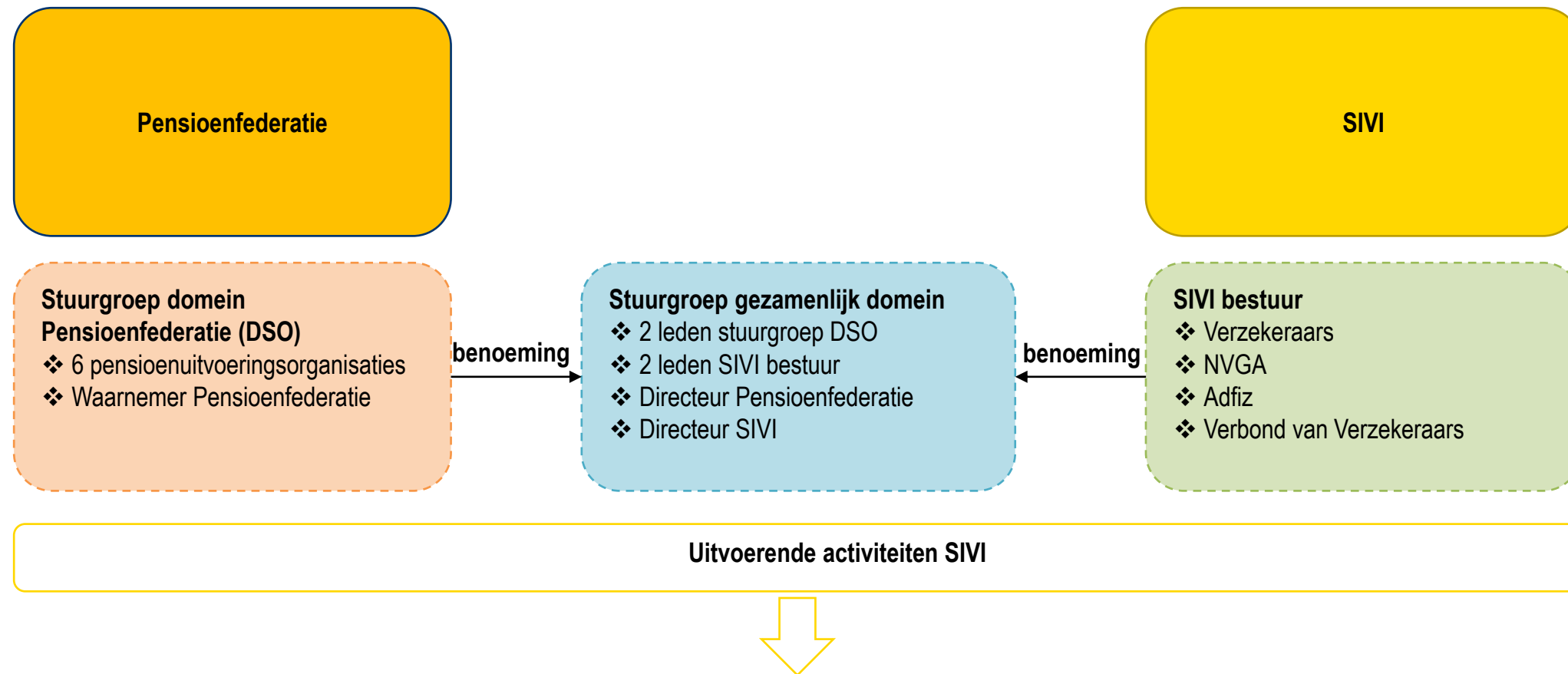
0 ik heb geen idee wat de loonaangifteketen kan betekenen

0 ik denk dat aansluiting op de loonaangifteketen mij kan helpen

0 ik ben bezig met aansluiting op de loonaangifteketen

## Kennis- en standaardisatie-instituut voor de financiële dienstverlening (verzekeringsindustrie, verzuimsector en pensioenbranche)





## **Standaarden onderhouden:**

- Onderhoud van de UPA standaard
- Integratie/synchronisatie van standaarden

## **Projecten in het gemeenschappelijk domein: (bijvoorbeeld)**

- Authenticatie (e-herkenning / IRMA)
- Bewijs van in leven zijn
- Loonaangifteketen
- Personal Data Management

## **Specifieke Pensioenonderwerpen: (bijvoorbeeld)**

- Inrichting beheer rekeningnummers (WOKP)

- Waarom heeft u zich opgegeven voor dit webinar?

ik heb geen idee wat de loonaangifteketen kan betekenen

ik denk dat aansluiting op de loonaangifteketen mij kan helpen

ik ben bezig met aansluiting op de loonaangifteketen



## Wat is het probleem?

- De Loonaangifteketen wordt beperkt benut
- grote aantal voordelen voor pensioenketenschakels

## Wat is het lonkend perspectief?

- Pensioenuitvoerders hebben in 2030 een koppeling met UWV voor:
  - vaststellen van de verplichting tot deelname (handhaving)
  - bepalen of voor alle deelnemers premie wordt afgedragen (handhaving)
  - berekening van de pensioenpremie (pensioenadministratie)

## Wat onderzoekt het project?

- De stip op de horizon: alle pensioenuitvoerders hebben een koppeling met UWV voor handhavingsdoeleinden en uitvoeren pensioenadministratie
- Welke maatregelen moeten we nu nemen om de stip op de horizon te realiseren?

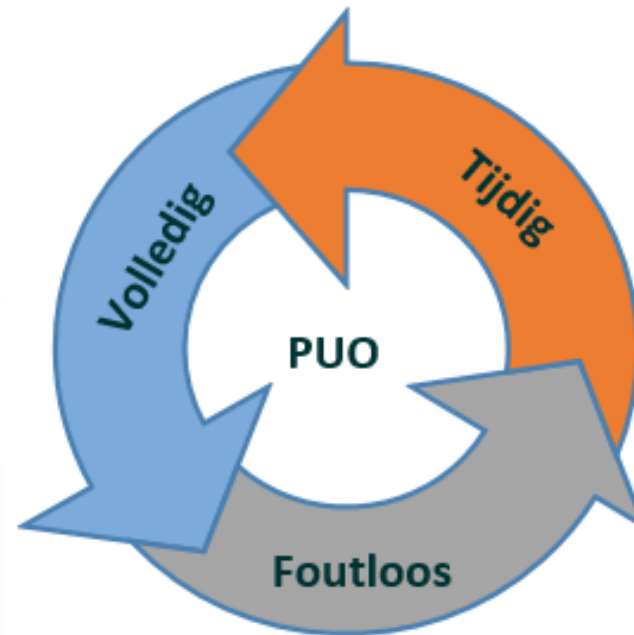
# Conclusie: gebruik LAK leidt tot....

## Werkgevers

- Administratieve lastenverlichting
- Proces eenvoudig
- Tijdige premie-inning / geen "verrassingen"

## Salarispartijen

- Uniforme gegevens
- Uniform proces
- Verlaging servicekosten



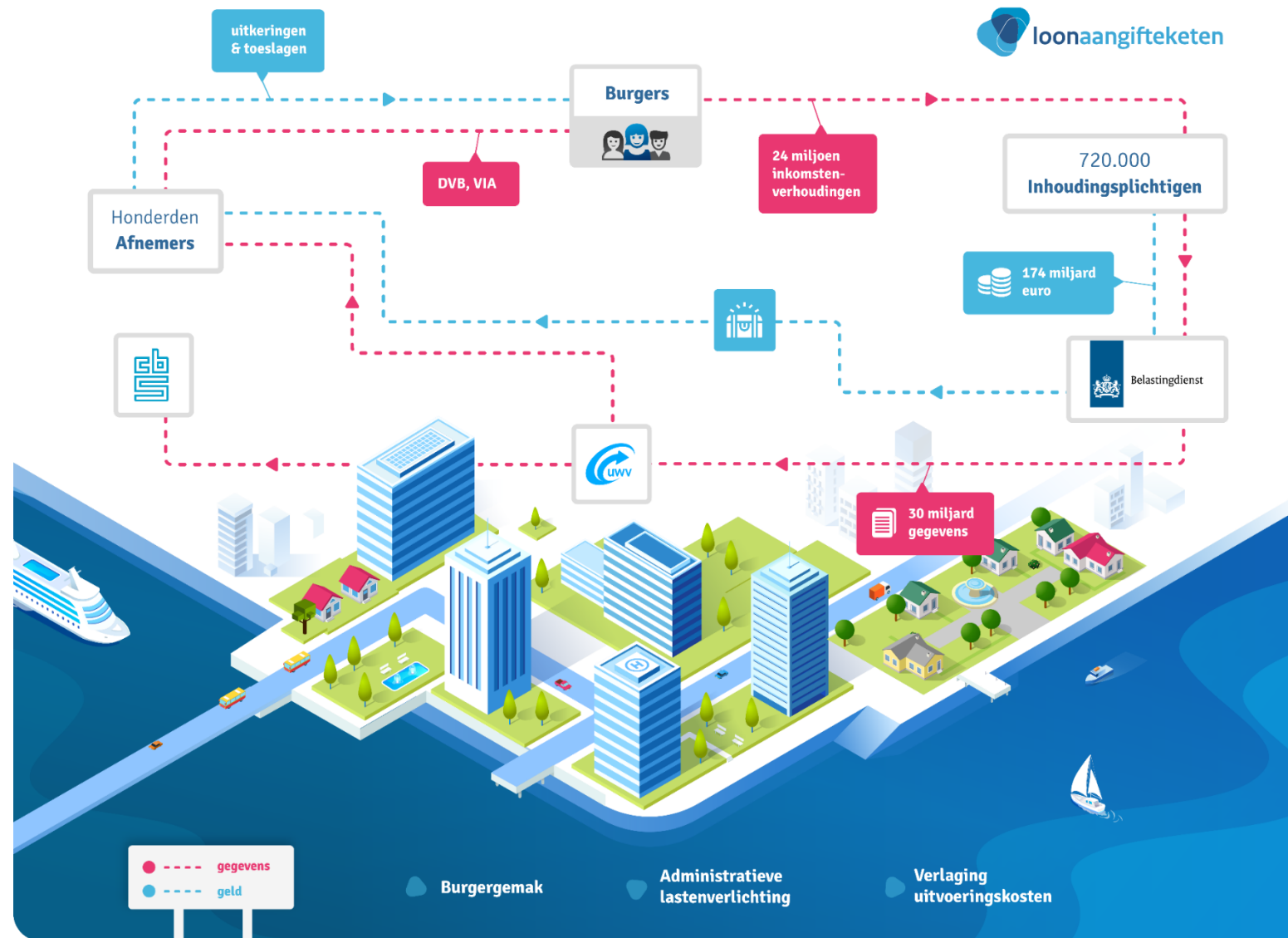
## Pensioenuitvoering

- Lagere kosten
- Hoge gegevens kwaliteit
- Tijdige premie-inning & pensioencorrespondentie
- Correcte rechten administratie

## Werknemers (Deelnemers)

- Actuele pensioeninformatie
- Correcte pensioenen
- Eenvoudig te begrijpen pensioen
- Meer geld beschikbaar voor pensioenopbouw

# Wat is de loonaangifteketen?





## Aangifte loonheffingen

**Identificerende gegevens**  
*wie levert aan over welk tijdvak?*

- Bericht
- Administratieve Eenheid (loonheffingsnummer)
- Tijdvak (aanvang en einde)

--

## De collectieve gegevens

**Werkgeversgegevens**  
*Inhoudingen en werkgevers heffingen*

- Totalen loon, premies en werkgevers heffingen
- Sectorfonds en risicopremiegroep
- Correcties voorgaande tijdvakken

27

## De nominatieve gegevens

**Inkomstenverhouding**  
*over welke persoon gaat het?*

- Natuurlijk persoon
- Gegevens persoon (geslacht, geboortedatum)
- Adres Binnenland / buitenland

29

**Inkomstenperiode**  
*wat voor soort inkomen en verzekeringenindicaties*

- Informatie over inkomstensoort en arbeidsverhouding
- Informatie over contract en CAO
- Informatie over sociale verzekeringen

25

**Sector Risicogroep**

- Sector Risicogroep

8

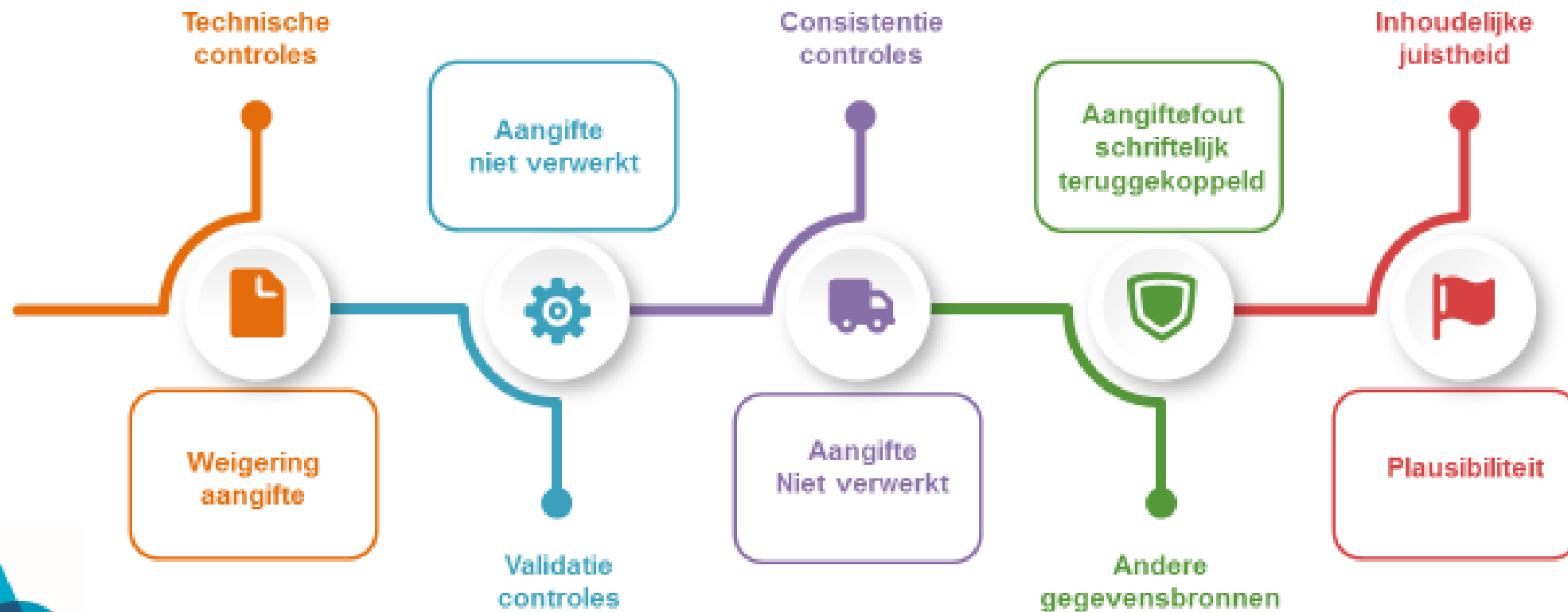
**Werknemersgegevens**  
*Financiële en loongegevens*

- Informatie loon
- Premies en premielonen
- Verloonde uren, contracturen

32

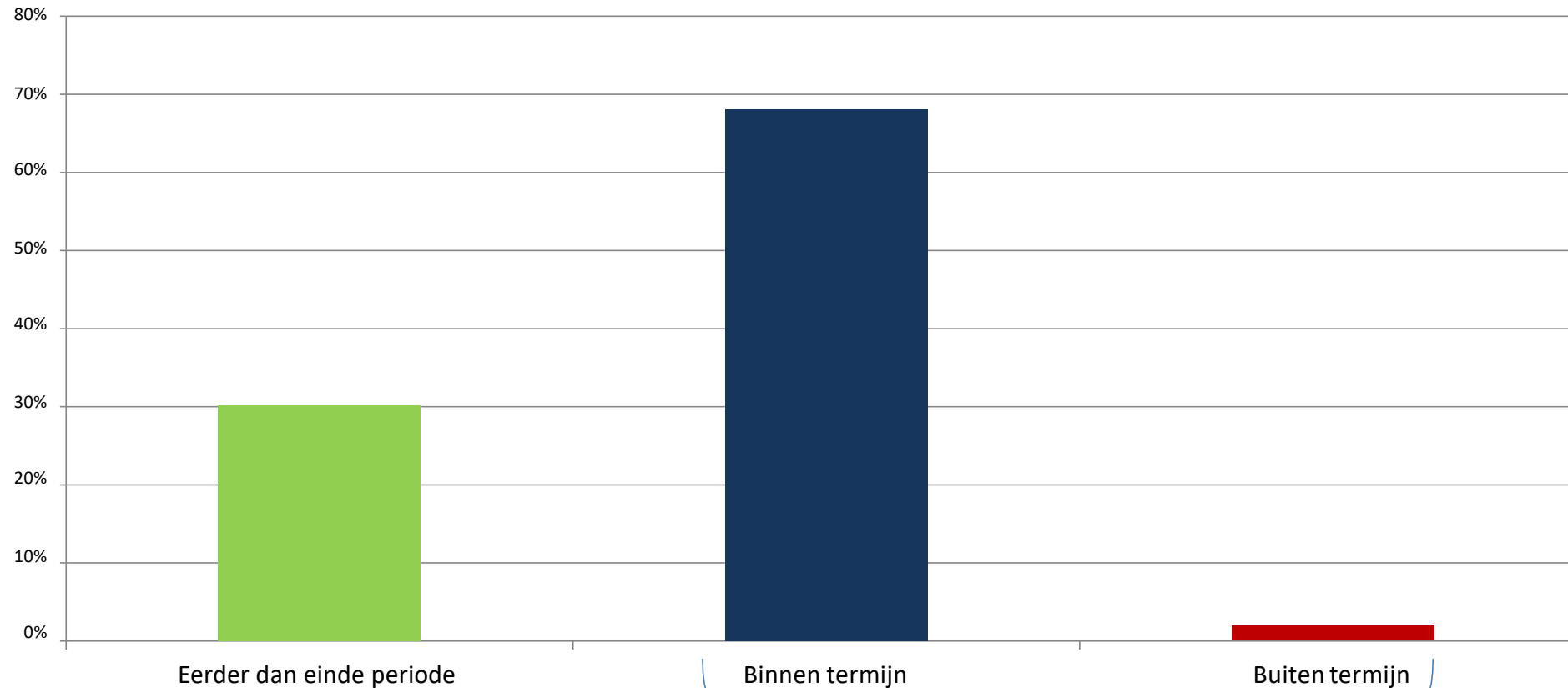
## Controleproces

loon  
aangifte  
keten.nl



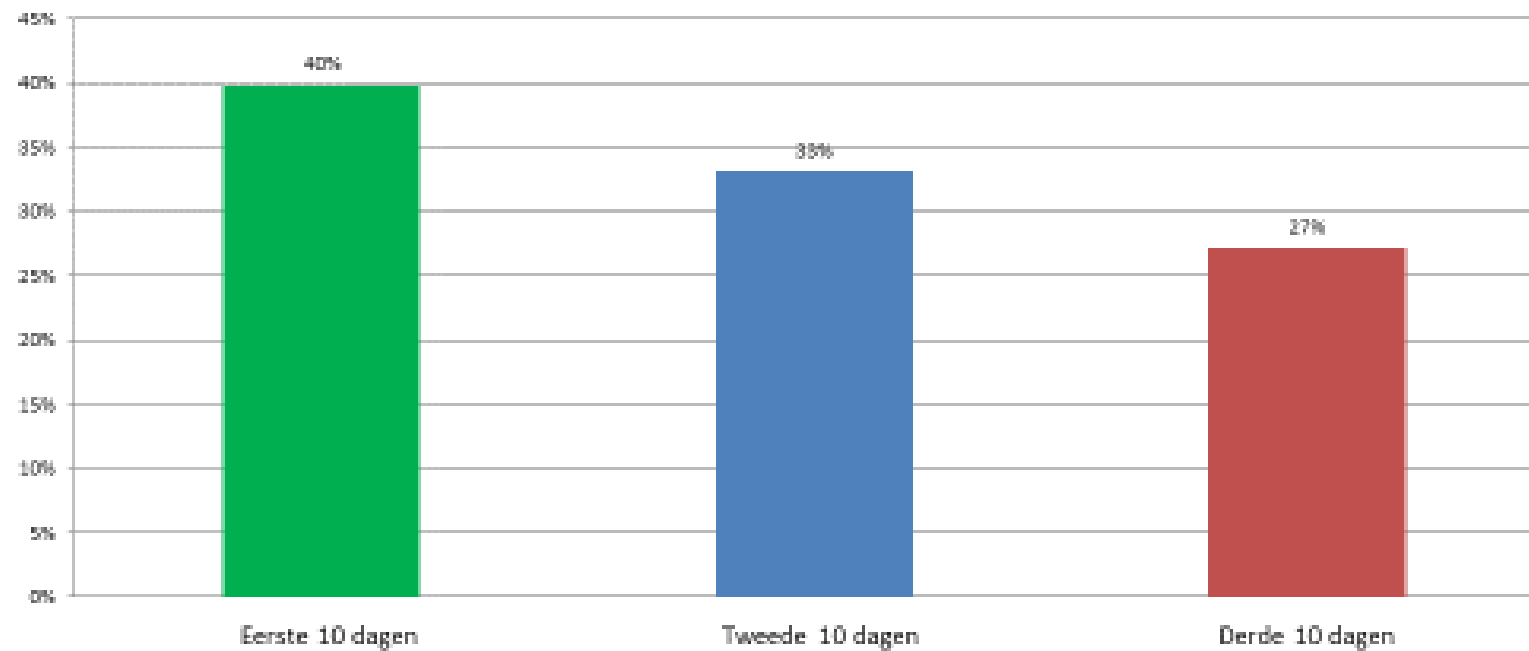
# 98% levert aan binnen aangiftetermijn\*

\*de aangiftetermijn is het einde van de volgende periode



Verdere uitsplitsing op de volgende slide →

Maand na geldende tijdvak: 40% binnen 10 dagen ingeleverd



## **Vereenvoudig pensioenregelingen waar mogelijk**

- Breng voordelen onder de aandacht bij vertegenwoordigers van werkgevers en werknemers
- Houdt rekening met de mogelijkheden die de gegevens die (wel) in de Polisadministratie staan bieden.

## **Kies juiste moment, mede in relatie tot nieuwe pensioenstelsel**

- Start op het juiste moment een politieke lobby; ga in gesprek op de hoogste niveaus om voordelen van aanhaken op de LAK onder de aandacht te brengen
- Gebruik het momentum dat ontstaat door de introductie van het nieuwe pensioenstelsel als middel om de mogelijkheden en voordelen die de Loonaangifteketen biedt, te realiseren



## **Verrijk de Loonaangifteketen met enkele gegevens**

- Pensioengevend inkomen vast, Pensioengevend inkomen variabel, Parttime percentage
- Regelingkenmerk, Soort & percentage verminderd loon, Ingehouden pensioenpremie

## **Participeer nadrukkelijker in overlegorganen rond de Loonaangifteketen**

- Houdt vinger aan de pols t.a.v. uitvoering van controles en het toevoegen en verwijderen van gegevens

## **Gebruik de Loonaangifteketen! (Nu al mogelijk)**

- Voor handhaving, stop- en startbrieven e.a.

## Wet Toekomst pensioenen (WTP)

### 1. Twee contractvarianten (beide premieregelingen)

- VKV/NPC/Collectieve variant
- WVP+ / Individuele keuze variant

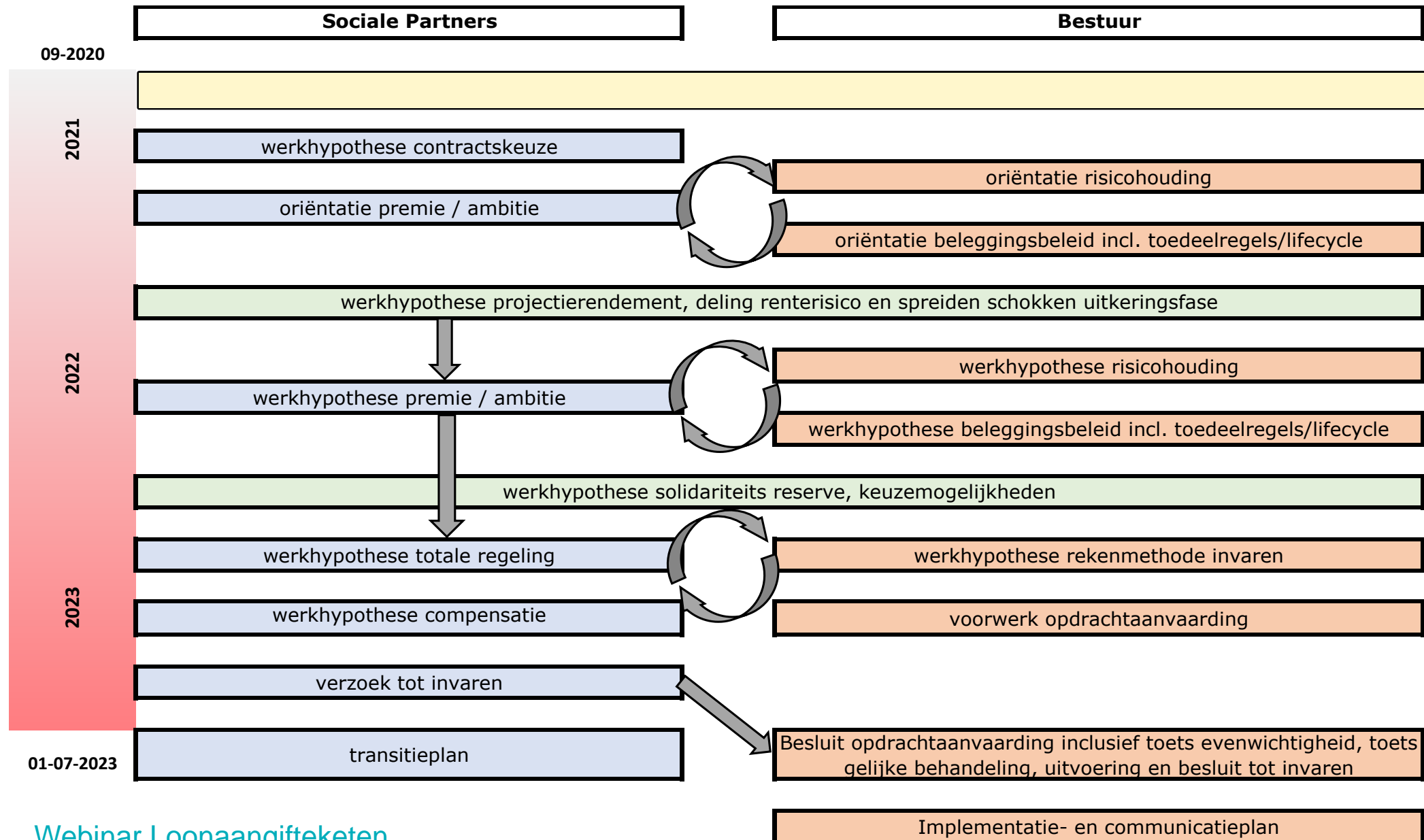
### 2. Beide contract varianten kennen (mogelijkheid voor)

- Solidariteitsreserve

### 3. De transitie naar het WTP

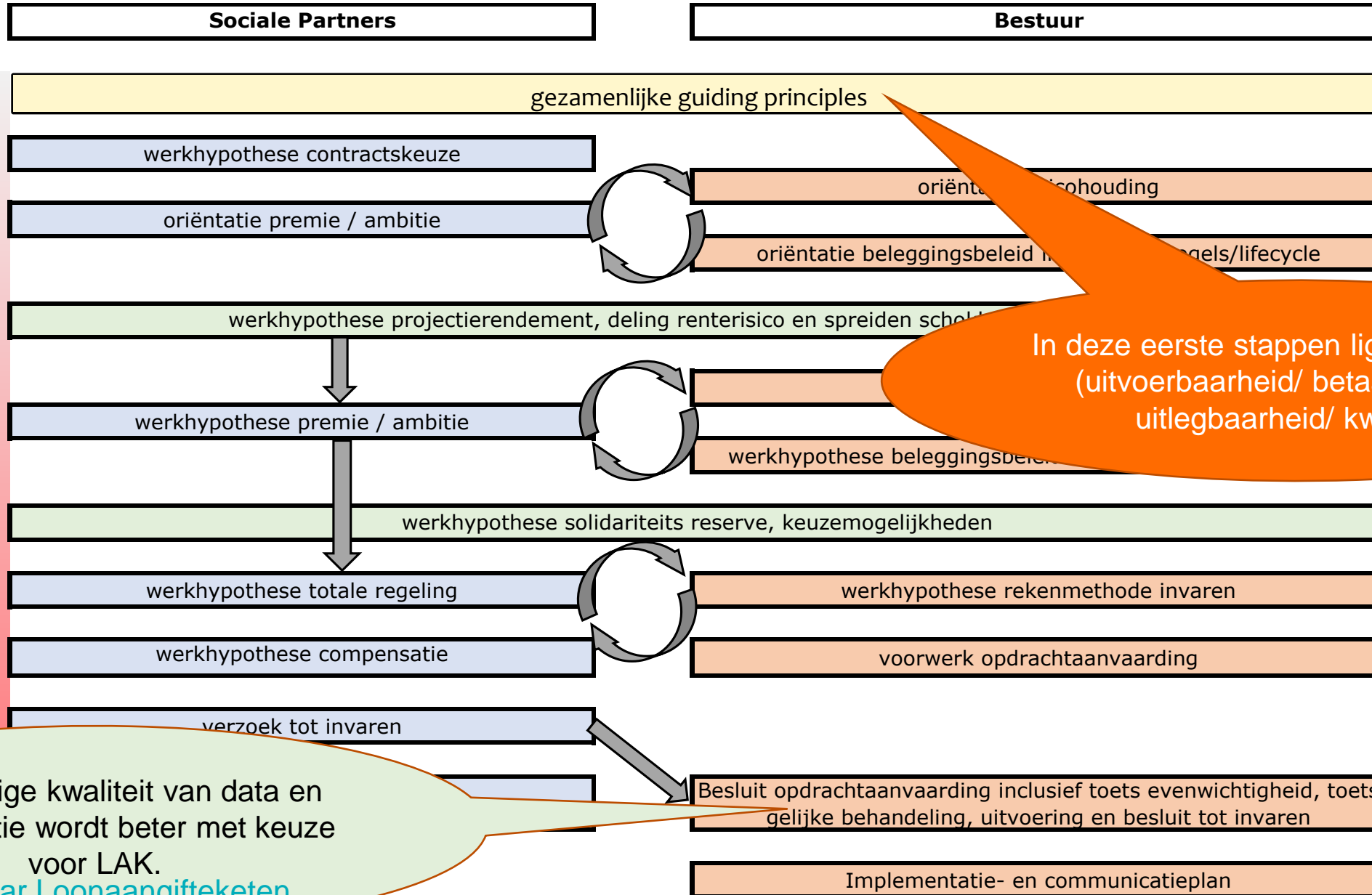
- Complex kent vele stappen met taakverdeling tussen sociale partners / fonds / uitvoerder
- “Invaren” is een belangrijk ingrediënt

# Taakverdeling op weg naar het WTP tijdperk..



# Focus op goede keuzes in het begin

09-2020



In deze eerste stappen liggen kansen ..  
(uitvoerbaarheid/ betaalbaarheid/  
uitlegbaarheid/ kwaliteit)

Toekomstige kwaliteit van data en administratie wordt beter met keuze voor LAK.  
Webinar Loonaangifteketen

# Tafelwissel en (ingekort) filmpje Loonaangifteketen



- Hoe is het zo gekomen?
- Regeling aanpassen naar de mogelijkheden van de LAK
- Polis-administratie staat niet stil
- Bevestiging van de kwaliteit

## **Wat is bpfBOUW:**

- Eén van de G5-fondsen in Nederland
- Veel relatief kleine werkgevers
- En .. mogelijke afbakeningsvraagstukken (uitzend/bouw & sectorfondsen)
- Bouwers/aannemers hebben (dooreen genomen) relatief weinig affiniteit met administratie

## **Wat zoekt bpfBOUW:**

- Betrouwbare brongegevens, tbv juiste & tijdige administratie
- Overstappen op de LAK was lastig ...
- LAK heeft ons nu reeds geholpen → handhaving en start en stopbrieven...

## Hoe kijkt bpfBOUW tegen de transitie naar WTP aan?

- Enorme klus
- Wij beginnen tijdig en pro-actief (regiegroep ingericht)
- Bij bpfBOUW heten ‘Guiding principles’ → ‘Toets criteria’
- BpfBOUW: Betrouwbaar, Dienstbaar & Solide pensioenuitvoerder voor een optimaal pensioenresultaat
- Voor bpfBOUW zullen we bij de vormgeving van onze toekomstige regeling beginnen bij de LAK fundamenteën:
  - SV-loon
  - BD-tijdvakken
  - ..... zodat onze regeling in ieder geval op termijn naar LAK te migreren kan zijn.



- Vragen? Vervolgafspraken zijn mogelijk.
  - Mail [loonaangifteketen@pensioenfederatie.nl](mailto:loonaangifteketen@pensioenfederatie.nl)
- Terugkijken en sheets
- Enquête
- Dank voor het kijken!

---

# Contactinformatie

 070 76 20 220

 [loonaangifteketen@pensioenfederatie.nl](mailto:loonaangifteketen@pensioenfederatie.nl)